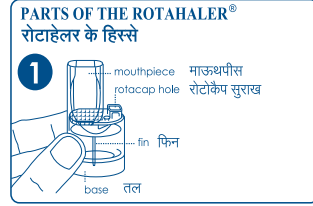




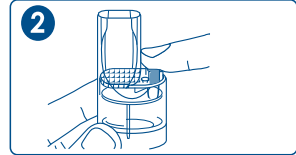
## HOW TO USE ROTACAPS WITH THE ROTAHALER®

रोटाकैप्स को रोटाहेलर के साथ इस्तेमाल करने का तरीका  
REFER TO THE DIAGRAMS चित्र देखें



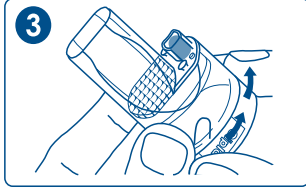
**1 :** Hold the Rotahaler vertically as shown. Note: It is important to position the two halves of the Rotahaler such that the fin is not directly below the Rotacap hole.

१: चित्र में दिखाए अनुसार रोटाहेलर को खड़ा पकड़ें। कृपया ध्यान दें: रोटाहेलर के दोनों हिस्सों को रखते समय इतना जरूर ध्यान रखें कि रोटाहेलर की फिन सीधे रोटाकैप के सुराख के नीचे ना जाए।



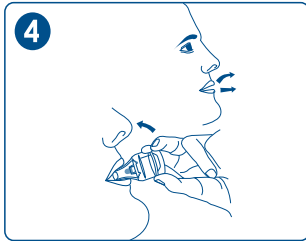
**2 :** Take a Rotacap from its bottle. Insert the Rotacap into the Rotacap hole with the transparent end facing down as shown. Press the Rotacap firmly so that the top end is level with the top of the Rotacap hole.

२: सबसे पहले रोटाकैप को उसकी बोतल से निकालें, फिर रोटाकैप के पारदर्शी (ट्रान्सपेरेंट) भाग को नीचे की ओर रखते हुए, रोटाकैप के सुराख में डालें। फिर रोटाकैप को इस तरह से जोर से दबाएँ कि उसका ऊपर का भाग रोटाकैप सुराख के ऊपरी हिस्से के बराबर आ जाए।



**3 :** Holding the mouthpiece firmly with one hand, rotate the base. The fin separates the two halves of the Rotacap as can be seen through the transparent body of the Rotahaler. The Rotahaler is now ready for use.

३: एक हाथ से माऊथपीस को कस के पकड़कर दूसरे हाथ से उसके तल को घुमाएँ। उसकी फिन रोटाकैप को दो आधे आधे भागों में अलग कर देगी जैसा कि रोटाहेलर में देखा जा सकता है। अब रोटाहेलर इस्तेमाल के लिए तैयार है।



**4 :** Breathe out fully through your mouth. Position the mouthpiece between your teeth and close your lips tightly around it.

४: मुँह से पूरी साँस बाहर छोड़ें। माऊथपीस को दाँतों के बीच में रखें और चारों तरफ से होंठों से बंद कर लें। Sit or stand upright, tilt your head as shown, and breathe in through your mouth as rapidly and deeply as you can. When done correctly, you will hear the Rotacap rattling inside the Rotahaler.

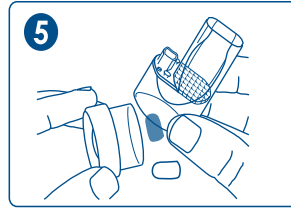
सीधे बैठें या खड़े रहें, अपने सिर को थोड़ा सा पीछे की तरफ झुकाएँ, और जितनी तेजी से हो सकता है अपने मुँह से गहरी साँस लें। अगर यह प्रक्रिया सही तरीके से की गयी है तो आपको रोटाहेलर में रोटाकैप की खड़खड़ाहट की आवाज सुनाई देगी।

Remove the Rotahaler from your mouth and hold your breath for about 10 seconds or for as long as it is comfortable. It is important to inhale all the powder. You may need to repeat step 4 to ensure this.

रोटाहेलर को अपने मुँह से निकालकर अपनी साँस १० सेकेंड के लिए रोके रहें या जितनी देर तक आप रोक सकते हैं। यह जरूरी है कि पूरा पाऊंडर खींचा जाए, इसको सुनिश्चित करने के लिए चौथा कदम दोहराना पड़ सकता है।

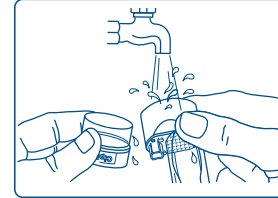
If you are taking a second rotacap insert a new Rotacap as shown in Step 2. When the new rotacap is inserted the empty rotacap remaining in the Rotacap hole will be pushed out. Proceed with steps 3 & 4.

अगर आप दूसरा रोटाकैप ले रहे हैं तो नया रोटाकैप डालें जैसा कि दूसरे कदम में बताया गया है। नए रोटाकैप के भीतर डालने पर रोटाकैप सुराख में फँसा खाली रोटाकैप अपने आप बाहर आ जायेगा। अब तीसरे और चौथे कदम को दोहरायें।



**5 :** After use, separate the two halves of the Rotahaler and discard the empty rotacap(s). Rejoin the two halves of the Rotahaler to be ready for the next use.

५: इस्तेमाल के बाद रोटाहेलर के दोनों हिस्सों को अलग कर दें और खाली रोटाकैप को फेंक दें। आगे के इस्तेमाल के लिए दोनों हिस्सों को जोड़ दें।



### CLEANING THE ROTAHALER®

Wash the Rotahaler at least once a week:

- Separate the two halves of the Rotahaler.
- Remove the empty Rotacap from the Rotacap hole (if any) and discard the empty Rotacaps.
- Rinse the two halves in clean running water.
- Shake well to remove excess water and leave the two halves to air dry. Do not expose the Rotahaler to heat.
- Rejoin the two halves of the Rotahaler to be ready for the next use.

**CAUTION:**  
DO NOT PUSH ANY CLOTH OR INSTRUMENT INTO THE MOUTHPIECE AS THIS MAY DAMAGE THE ROTAHALER

### REMEMBER

- Keep the Rotahaler clean and dry at all times. Never use the Rotahaler when it is wet.
- It is recommended to use a new Rotahaler every 6 months.
- Use only as directed by your doctor. If the recommended dose does not provide relief from symptoms or if symptoms become worse, consult your doctor.
- Keep the Rotacap container tightly closed. Insert the Rotacap into the Rotahaler just

prior to use as capsules exposed to moisture may not break open.

- At times a fine layer of powder may remain in the empty Rotacap after use. This is normal and does not alter the effect of the medicine.
- Store the Rotahaler along with the Rotacap bottle in the convenient carry box provided.

रोटाहेलर को साफ करने का तरीका

रोटाहेलर को कम से कम सप्ताह में एक बार अवश्य धोएँ :

- रोटाहेलर के दो हिस्सों को अलग कर दें।
- रोटाकैप के सुराख में से खाली रोटाकैप (अगर है तो) निकाल कर फेंक दें।
- रोटाहेलर के दोनों हिस्सों को साफ बहते पानी में धोएँ।
- अच्छी तरह से छिड़ककर बचा हुआ पानी निकाल दें और दोनों हिस्सों को हवा में सूखने के लिए रख दें। रोटाहेलर को तेज ताप से दूर रखें।
- दोबारा इस्तेमाल करने के लिए रोटाहेलर के दोनों हिस्सों को जोड़ दें।

**सावधान:** रोटाहेलर में किसी भी तरह का कपड़ा या वस्तु ना डालें इससे रोटाहेलर को नुकसान पहुँच सकता है।

**कृपया ध्यान रखें :**

- रोटाहेलर को हमेशा साफ और सूखा रखें। रोटाहेलर का इस्तेमाल कभी भी गीलेपन में ना करें।
- हर ६ महीने बाद नया रोटाहेलर का इस्तेमाल करें।
- केवल डॉक्टर के आदेश पर इस्तेमाल करें। अगर डॉक्टर के बताए मात्रा के अनुसार आपको इसका असर ना हो या आपकी तकलीफ बढ़ जाए तो आप अपने डॉक्टर से संपर्क करें।
- रोटाकैप बोतल को हमेशा कसकर बंद रखें। इस्तेमाल करने के तुरंत पहले ही रोटाकैप को रोटाहेलर में डालें, अन्यथा नमी के कारण हो सकता है रोटाकैप न टूटे।
- रोटाकैप के इस्तेमाल करने के बाद कभी कभार हो सकता है पाऊंडर की परत अंदर रह जाए। यह सामान्य है और इससे दवाई के असर पर कोई फर्क नहीं पड़ता है।
- रोटाहेलर को रोटाकैप के साथ दिए गए प्लास्टिक कंटेनर में ही रखें।

21060765

**Cipla**



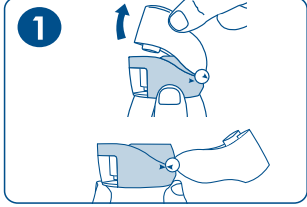
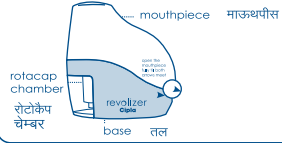


## HOW TO USE ROTACAPS WITH THE REVOLIZER®

रोटाकैप्स को रिवोलाइजर के साथ इस्तेमाल करने का तरीका

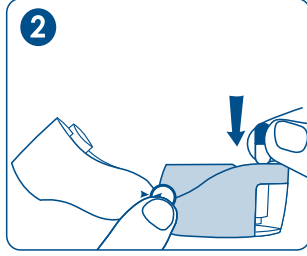
REFER TO THE DIAGRAMS चित्र देखें

### PARTS OF THE REVOLIZER® रिवोलाइजर के हिस्से



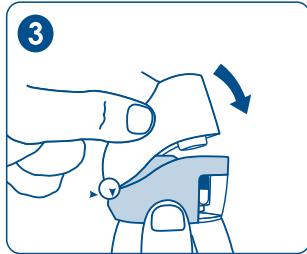
1 : To open, hold the Revolizer at the base with one hand, and pull back the mouthpiece as shown till both arrows meet.

१ : रिवोलाइजर को खोलने के लिए उसका निचला हिस्सा एक हाथ से पकड़े रखें, जैसेकि चित्र में दिखाया गया है, माऊथपीस को पीछे की तरफ तब तक लें जाते रहें जब तक कि तीर के दोनों निशान आमने - सामने ना आ जाएं।



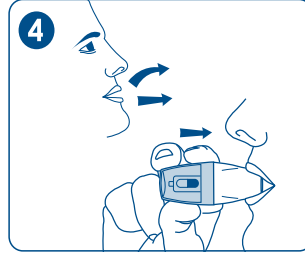
2 : Take a Rotacap from its bottle. Insert the Rotacap into the Rotacap chamber with the transparent end facing down as shown.

२ : रोटोकैप के पारदर्शी (ट्रान्स्पेरेंट) भाग को नीचे रखते हुए रोटोकैप को, रोटोकैप चेंबर में डालें।



3 : Close the mouthpiece firmly. A 'click' sound will indicate proper closing of the Revolizer.

३ : माऊथपीस को पूरी तरह बंद करें। रिवोलाइजर के ठीक से बंद होने पर 'खट' की आवाज आएगी।



4 : Breathe out fully through your mouth. Position the mouthpiece between your teeth and close your lips tightly around it.

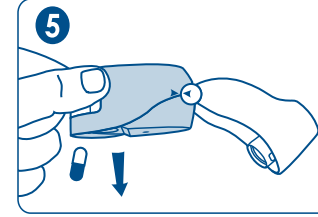
४ : मुंह से पूरी साँस बाहर छोड़ें। माऊथपीस को दाँतों के बीच में रखें और चारों तरफ से होंठों से बंद कर लें।

Sit or stand upright, keep your head straight, and breathe in through your mouth as rapidly and deeply as you can. When done correctly, you will hear the Rotacap vibrating inside the Revolizer.

सीधे बैठें या खड़े रहें, और जितनी तेजी से हो सकता है अपने मुंह से गहरी साँस लें। अगर यह प्रक्रिया सही तर्िक से कि गयी है तो, आपको रिवोलाइजर में रोटोकैप की झनझनाहट की आवाज सुनाई देगी।

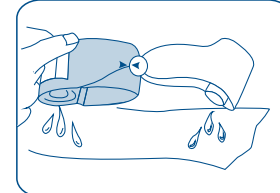
Remove the Revolizer from your mouth and hold your breath for about 10 seconds or for as long as it is comfortable. It is important to inhale all the powder which can be seen through the Rotacap chamber. You may need to repeat step 4 to ensure this.

रिवोलाइजर को अपने मुंह से निकालकर अपनी साँस १० सैकेंड के लिए रोके रहें या जितनी देर तक आप रोक सकते हैं। यह जरूरी है कि पूरा पाऊडर खींचा जाए, इसको सुनिश्चित करने के लिए बौधा कदम दोहराना पड़ सकता है। पाऊडर पूरी तरह समाप्त हुआ या नहीं ये रोटोकैप चेंबर से देखा जा सकता है।



5 : After every use, open the mouthpiece (till both arrows meet) and discard the empty Rotacap. Close the mouthpiece and store the Revolizer in the convenient carry pouch provided. For your next use, take a new Rotacap and follow steps 1 to 5.

५ : हर बार इस्तेमाल करने के बाद आप माऊथपीस को खोलकर (माऊथपीस को पीछे की तरफ तब तक ले जाएँ कि दोनों तीर आमने सामने आ जाएँ) खाली रोटोकैप को फेंक दें। माऊथपीस को बंद करके रिवोलाइजर को पाऊच में रख दें। अगले इस्तेमाल के लिए नया रोटोकैप लें, और पहले से पाँचवे कदम को दोहराएँ।



### CLEANING THE REVOLIZER® You must remember to clean the Revolizer at least once a week to ensure smooth functioning.

- Open the mouthpiece (till both arrows meet) of the Revolizer.
- Remove the empty Rotacap (if any) from the Rotacap chamber
- Rinse the mouthpiece and Rotacap chamber in clean running water.
- Shake well to remove excess water and leave to air dry. This can take upto 6 hours, so preferably clean the

Revolizer and leave to dry overnight. Do not expose the Revolizer to heat.

**CAUTION:**  
DO NOT PUSH ANY CLOTH OR INSTRUMENT INTO THE MOUTHPIECE OF THE REVOLIZER AS THIS MAY CAUSE DAMAGE

#### REMEMBER:

- Keep the Revolizer clean and dry at all times. Never use the Revolizer when it is wet.
- It is recommended to use a new Revolizer every 6 months.
- Use only as directed by your doctor. If the recommended dose does not provide relief from symptoms or if symptoms become worse, consult your doctor
- Keep the Rotacap bottle tightly closed to avoid exposure to moisture. Open the Rotacap bottle just prior to use.
- At times a fine layer of powder may remain in the empty Rotacap after use. This is normal and does not alter the effect of the medicine.
- Store the Revolizer along with the Rotacap bottle in the convenient carry pouch provided.

#### रिवोलाइजर को साफ करने का तरीका

रिवोलाइजर को कम से कम सप्ताह में एक बार जरूर साफ करें ताकि वो अच्छी तरह से काम कर सके।

- रिवोलाइजर का माऊथपीस खोलें (माऊथपीस को पीछे की तरफ तब तक ले जाएँ कि दोनों तीर आमने सामने आ जाएँ)
- रोटोकैप चेंबर में अगर कोई भी खाली रोटोकैप हो तो उसे निकाल दें।
- साफ बहते पानी में माऊथपीस और रोटोकैप चेंबर को धो लें।
- अच्छी तरह से रिवोलाइजर को छिड़ककर बचा हुआ पानी निकाल दें और हवा में सूखने के लिए रख दें। हवा में सूखने के लिए ६ घंटे तक लग सकते हैं, इसलिए बेहतर होगा कि आप उसे धोकर रातभर सूखने के लिए छोड़ दें। रिवोलाइजर को तेज ताप से सूखें।

**सावधान :** रिवोलाइजर के माऊथपीस में किसी भी तरह का कपड़ा या वस्तु ना डालें इससे रिवोलाइजर को नुकसान पहुँच सकता है।

#### कृपया ध्यान रखें :

- रिवोलाइजर हमेशा साफ और सूखा रखें। रिवोलाइजर का इस्तेमाल कभी भी गीलेपन में ना करें।
- हर ६ महीने के बाद नये रिवोलाइजर का इस्तेमाल करें।
- केवल डॉक्टर के आदेश पर इस्तेमाल करें। अगर डॉक्टर के बताए मात्रा के अनुसार आपको इसका असर ना हो या आपकी तकलीफ बढ़ जाए तो आप अपने डॉक्टर से संपर्क करें।
- रोटोकैप को नमी से दूर रखने के लिए रोटोकैप बोल को कसकर बंद करें। इस्तेमाल के तुरंत पहले ही रोटोकैप बोल खोलें।
- रोटोकैप के इस्तेमाल करने के बाद कमी कमर हो सकता है कि पाऊडर की परत अन्दर रह जाए, यह सामान्य है और स्वाई के असर पर कोई कर्क नहीं पड़ता है।
- रिवोलाइजर को हमेशा रोटोकैप की डिब्बी के साथ पाऊच में रखें।

**Cipla**

21060765

